

Lockdown B308

Die Wochen und Monate unter dem Corona Lockdown haben die Restaurationsarbeiten der PORSCHE-DIESEL Baumaschine neu in Schwung gebracht. Man kann jetzt erahnen, was es werden soll. Nicht Kurzarbeit, sondern Überstunden sind gefragt. Auch in schwierigen Zeiten gibt es positives.

Nach der Entrostung und Reinigung der Teile sind die Lager und Dichtungen an der Reihe. Die «Innereien», welche später im Betrieb unsichtbar ihre Dienste leisten, wollen auch gepflegt sein. Simmerringe, Lager aller Art aufbereiten oder wenn notwendig ersetzen. Zylinder, Kolben, Ventile und Kurbelwelle auf den neuen Einsatz vorbereiten. Die Überprüfung der

Kupplungen erfordert den Ersatz des mechanischen Teils. Jetzt der Zusammenbau von Motor, Getriebe und Hinterachse. Die Revision der Einspritzpumpen wird dem Spezialisten anvertraut. Nachdem auch die Bremsen neu belegt sind, müssen noch die neuen Reifen aufgezogen werden, ein echter Kraftakt.

Jetzt in der Spritzkabine: Schutzanzug, Maske, die trägt man ja neuerdings auch im Alltag, und Brille auf. Das Einkaufen von Spachtel, Farben, Verdünner und Abdeckmaterialien ist in den Monaten März bis Mai 2020 nicht ohne Hürden möglich. Es fehlt sonst was? Der Baumarkt ist auch geschlossen. Sorge in der Zeit, dann hast du in der Not.

Der Zusammenbau kann beginnen. Wo gehört was hin? Wo liegt dieses Teil? Plötzlich sind die alten Fotos wieder von Interesse. Beim Betrachten der gewichtigen Anbauteile wie Heckbagger und Frontschaufel ist Mut und Ausdauer gefragt. Überraschungen sind vorprogrammiert. Aber wir werden das schaffen. Interessierte Traktorenfreunde dürfen gerne mal reinschauen. Bitte melden.

Am Ende jedes Arbeitstages gibt es ein feines PORSCHE-DIESEL Feierabendbier.

Bericht und Bilder Ernst Utiger



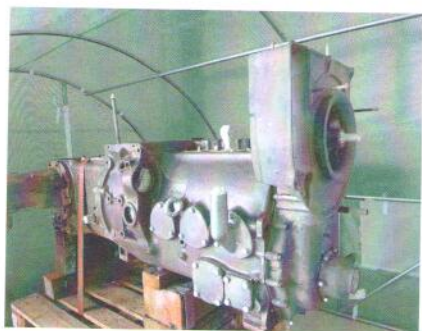
Motorhaube vor...



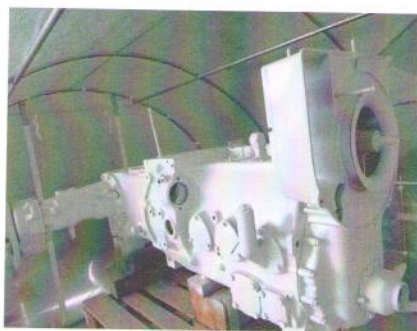
...und nach der Behandlung durch den Spenglermeister.



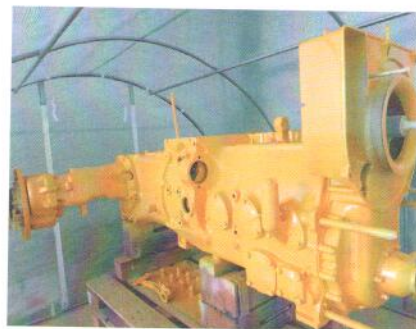
Zur Erinnerung... so hat es angefangen, einzelne Komponenten mussten aus dem Dickicht befreit werden.



Eins...



...und zwei...



...und drei.



Grundiert, lackiert.



Noch einmal Farbe bitte.



Teile warten auf die Montage.



Anbauteile... das steht noch bevor.



Die Spur stimmt noch nicht.



Das Typenschild liegt bereit.



Im Notfall hilft der Kundendienst.